



## PDA sous Linux...

Le choix d'un système d'exploitation libre peut être motivé par diverses raisons : éthique, gratuité... Des logiciels libres spécifiques (carnet d'adresses, agenda...) sont développés, et sont constamment améliorés, afin d'atteindre un niveau de qualité toujours supérieur.

Contrairement aux solutions concurrentes, les systèmes d'exploitation libres sont les mêmes que sur PC, et les logiciels présents sur votre bureau existent aussi dans votre poche.

## Utilisation

En dehors d'une utilisation classique pour un assistant personnel, avoir GNU/Linux sur son PDA permet des usages plus techniques ; l'exemple le plus cité est le développement web : les logiciels Apache, PHP, MySQL existent sur ces plate-formes...

## La gamme Zaurus

La gamme des Zaurus se décompose en deux :

– SL5000 à SL6000 : verticaux, ils proposent tous un petit clavier ; les 5x00 ne sont plus fabriqués ;

– SL-C7x0, SL-C8x0, SL-C1000, SL-C3x00 : ces versions se ferment de la même manière

que des ordinateurs portables, leur écran étant pivotable.



## Les iPaq

iPaq est la série d'assistants numériques construits par HP ; ils sont fournis avec Microsoft PocketPC, et une distribution Linux peut être installée sur certains d'entre eux.

## Les Yopy

Yopy était une série de PDA sous Linux fabriquée par Gmate.

## Archos

Archos a créé en 2005 le modèle PMA400, basé sur Qtopia, le même système que les Zaurus.

## D'autres modèles ?

De manière générale, les assistants proposant MS PocketPC sont les plus à même de faire fonctionner Linux, étant donné qu'ils sont basés sur du matériel relativement standard.

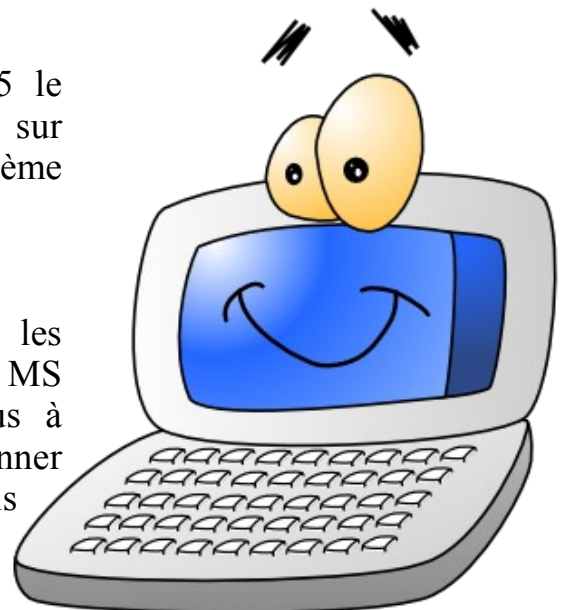
## PDA sur-puissant

Les PDA utilisent dorénavant tous des processeurs ARM, souvent des Intel PXA. Ces processeurs peuvent aller de 200 à plus de 500 Mhz, ce qui est suffisant pour de nombreux usages, du développement web au visionnage de DivX, en passant par l'écoute de musique, la rédaction de documents ou la gestion de comptes bancaires.

Les derniers Zaurus sont assez puissants pour accueillir par exemple KDE, la même version que sur un PC de bureau, sans élément supprimé.

## Autres assistants

De nombreux autres matériels existent. Au delà de « mettre Linux dans la poche », il est aussi possible d'utiliser différents systèmes (Pocket PC, PalmOS), de les synchroniser avec un PC sous Linux, ou encore d'y installer des logiciels libres.



Ne pas jeter sur la voie publique.